



IgniteXL^{MD}

Foyers électriques linéaires de 50 po

XLF50

Éveillez votre
passion du design.



IgniteXL^{MD} est notre foyer électrique linéaire haut de gamme. D'allure incroyablement réaliste et visuellement saisissant, le IgniteXL transforme le décor et l'ambiance de n'importe quelle pièce. Éveillez les sens à partir de chaque angle grâce à une technologie de flamme et de chauffage brevetée, à une installation simple et polyvalente et à des vues panoramiques impeccables.

IGNITE XL^{MD}

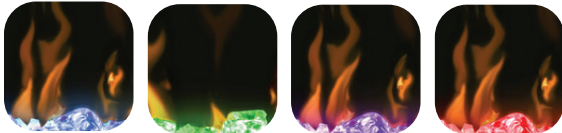
IgniteXL^{MD}

Foyers électriques linéaires de 50 po

XLF50



Thèmes d'ambiance



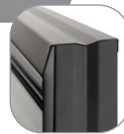
Accessoires



50 po – Ensemble d'accessoires de bois de grève et de pierres de rivière (LF50DWS-KIT)



Trousse de garniture IgniteXL – 50 po (XLFTRIM50). Permet l'installation d'IgniteXL dans une construction murale de 2 po x 4 po. 134,0 cm x 46,2 cm x 4,6 cm (52 3/4 po x 18 1/4 po x 1 7/8 po)



Réglage d'ambiance à distance

120 Volts | 1500 Watts | 5118 BTU

240 Volts | 2500 Watts | 8530 BTU

N° de modèle	Description	Lb / kg (emballé)	CUP	Gar	Dimensions de la boîte (L x H x P)		Cube	
					pouches	cm	pi ²	m ³
XLF50	IgniteXL foyers électriques linéaires de 50 po	58,6 / 26,6 (73,9 / 33,5)	781052098725	5 ans	56 3/8 x 21 1/4 x 12	143,2 x 54,0 x 30,5	8,3	0,24
LF50DWS-KIT	50 po – Ensemble d'accessoires de bois de grève et de pierres de rivière	4,9 / 2,2 (7,0 / 3,17)	781052102842		34 1/4 x 5 7/8 x 8 1/8	87,2 x 15,0 x 20,6	0,94	0,02
XLFTRIM50	50 po – Trousse de garniture IgniteXL foyers électriques linéaires	4,35 / 2,0 (7,7 / 3,5)	781052107953	1 an	56 3/4 x 3 3/4 x 6 7/8	144,0 x 9,3 x 17,5	0,84	0,02

Les spécifications, les finis et les dimensions peuvent changer. *Garantie limitée. © Glen Dimplex Americas, 2022.

CARACTÉRISTIQUES

- Effet de flamme Multi-Fire XD^{MD}**
Flammes vives plus éblouissantes et plus réalistes jour ou nuit.
- Moins de cadre, plus de flammes**
Avec le panneau avant épuré et la garniture minimale, les flammes scintillantes deviennent le point d'attraction.
- Système de chauffage ComfortSaver^{MD}**
Élément chauffant en céramique sécuritaire, 11% d'économie énergétique, chauffe jusqu'à 1000 pi². Peut être utilisé comme appareil de chauffage principal ou secondaire selon les exigences de la pièce.
- Désactivation de la chaleur**
Désactivez l'appareil de chauffage au niveau des commandes ou en permanence lors de l'installation.
- Pierres acryliques aux couleurs décoratives**
Choisissez parmi une variété de thèmes de couleurs éclatantes ou alternez entre un éventail de couleurs et arrêtez sur la teinte désirée grâce au mode personnalisé.
- Design sans contour**
S'installe sans garniture sur la pierre, la brique et autre matériel de finition solide; comprend la garniture requise pour les cloisons sèches et la céramique.
- Thermostat de précision**
Le thermostat électronique maintient la température de la pièce à ±0,5 °C (1 °F) pour un confort total et améliore l'efficacité énergétique.
- Commandes tactiles dissimulées**
Les réglages et la température ne sont pas affichés en cas de non-utilisation.
- Surcroît de chauffage**
Réchauffe rapidement une pièce en assurant une diffusion de chaleur maximale pendant une durée prédéterminée.
- Réglage d'ambiance à distance**
Adaptez la couleur et l'intensité de l'éclairage du foyer à votre personnalité.
- Installation facile**
Modèle discret entièrement encastré dans une construction murale de 2 po x 6 po (5 cm x 15 cm) avec garniture facultative. Câblage à 120 V ou 240 V pour un chauffage puissant.
- Branchement direct ou dans une prise standard**
Comprend un ensemble pour branchement dans une prise standard à 120 V ou des câbles pour branchement direct à une source d'alimentation à 120 V / 240 V.
- Vitre froide au toucher**
Comme la vitre demeure froide, elle est sans danger pour les enfants et les animaux domestiques, peu importe l'endroit.

SE-017F-R08-122022

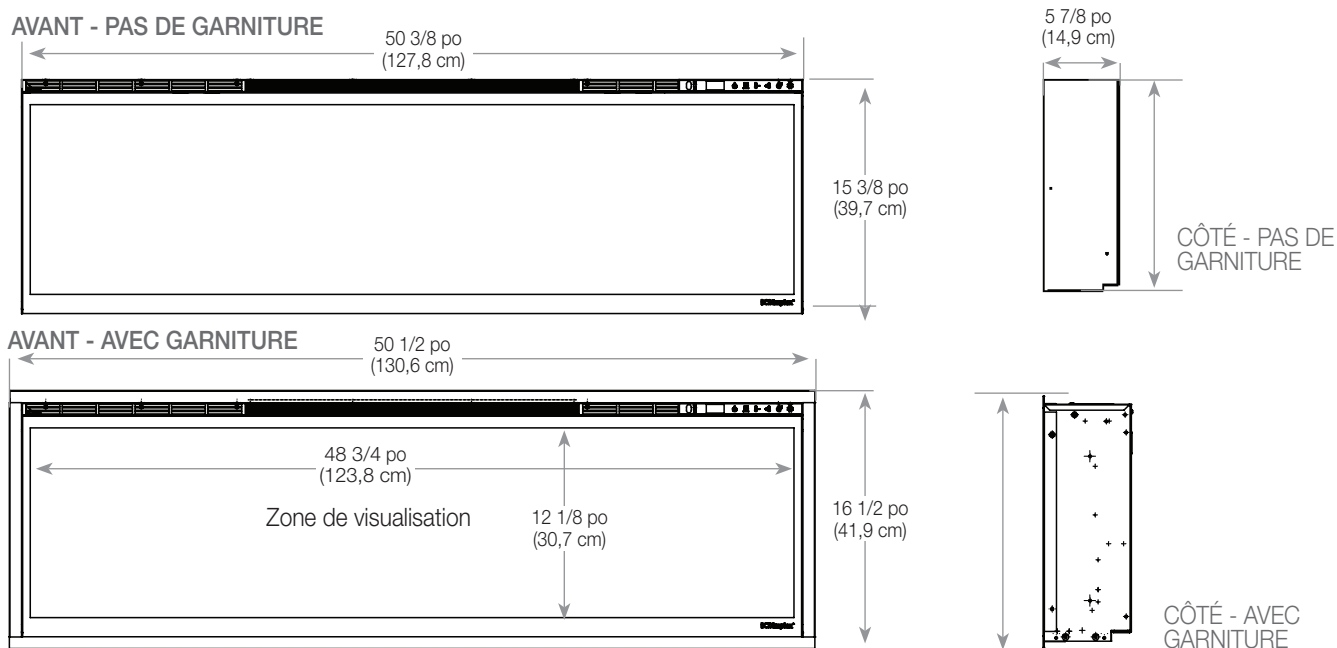
IgniteXL^{MD}

Foyers électriques linéaires de 50 po

XLF50

Dimensions du produit :

S'installe sans garniture sur la pierre, la brique et d'autres matériaux de finition solides ; comprend une garniture pour les surfaces de cloisons sèches et de carreaux.



Dimensions du cadre :

REMARQUE : Le dessous doit être monté à au moins 3 1/2 po (8,9 cm) du plancher. L'appui peut être construit de façon à supporter le devant du foyer pour pouvoir passer facilement les câbles d'alimentation électrique vers l'arrière. Il peut aussi affleurer l'arrière du foyer; un trou doit ensuite être percé pour passer les câbles d'alimentation électrique.

Il est recommandé d'installer le bas du foyer à une distance de 30 po (76,2 cm) à 40 po (102 cm) du sol afin d'obtenir une vue optimale de la flamme.

